

ROBERTO BECCACECI

PRAYER

Lied Sacro

per una voce di soprano e otto violoncelli

versione di

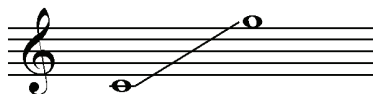
AVE VERUM CORPUS

Mottetto per coro femminile a cappella e voci bianche *ad libitum*

violoncello 7.

ORGANICO

Soprano



(S.)



8 Violoncelli

(Vc.lli)

NOTA: gli strumenti devono essere posizionati a semicerchio, come segue: **Vc. llo 1., 3., 5., 7., 8., 6., 4., 2..** A sua discrezione, il Direttore potrà disporli da sinistra a destra o viceversa.

ABBREVIAZIONI E SEGNI CONVENZIONALI

- Voce:

parlato libero: attaccare - liberamente - in un punto qualsiasi a partire da quello indicato dal segno , ma concludere entro la misura delimitata dal segno ;

—————→ **sv.** passaggio graduale dall'emissione normale al sottovoce.

- Violoncelli:

s.att. senza far sentire l'attacco;

arco con l'arco, **legno** col legno, **ord.** esecuzione ordinaria;

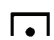


pizz. pizzicato; **Sord.** con sordina, **S. Sord.** senza sordina;



N posizione normale, **pont.** sul ponticello, **tast.** sulla tastiera;

la —————→ indica il passaggio graduale da una particolare modalità esecutiva ad un'altra;

SV senza vibrare, **Vb** vibrato normale, **VL** vibrato lento.

- Indicazioni comuni:

 corona lunga,  corona normale,  corona breve;

i segni:   indicano una dinamica comune a tutte le parti prive di indicazione propria.

AVVERTENZE

1. I segni di alterazione hanno valore - esclusivamente - nell'ambito della misura e del singolo pentagramma cui si riferiscono.

2. La linea tratteggiata indica il passaggio della stessa parte da uno strumento ad un altro.

Durata: 6' ca.

Violoncello 7.

PRAYER

Lied Sacro


per una voce di soprano e otto violoncelli

versione di *AVE VERUM CORPUS*, Mottetto per coro femminile a cappella e voci bianche *ad libitum*

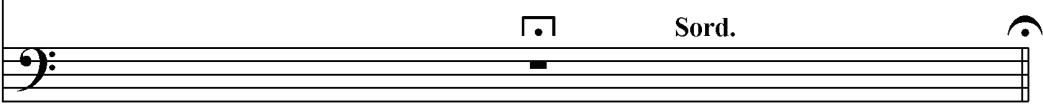
R. Beccaceci
(2008)

Liberamente adagio e molto flessibile (tempo I)

Soprano



Violoncello 7.



Violoncello 7.

dolcissimo; soave (sempre relativamente in rilievo)

2

A

A - - - - - ve, a - - - - - ve, _____

tast. - SV IV IV (simile)

pp senza crescere assolutamente fisso e privo di accenti

4

a - - - - - ve ve - rum _____ Cor - - - - - pus. _____

(pp)

Andante moderato (tempo II)

♩ = 28 ca.

B

S. Sord.

6

mf ————— liev. ————— *mp* *mf* ————— *f*

III

9

rit. sensibilmente ————

————— *mf* *mf* ————— liev. ————— *p*

Adagio doloroso

♩ = 36 ca.

C

S. Sord.

tast. - VL (sempre simile)

2

12

ppp s.att.

18

D

ppp s.att.

24

ord. seguendo la Voce, ma sempre relativamente meno sonoro

p < *mp* > liev. s.att. > liev. > liev. (sempre simile)

28

E

33

37

F

tast. - VL sempre

ppp s.att. *ppp* s.att. (sempre simile)

44

G

51

rit. -----

(ppp s.att.) > *pppp*

Violoncello 7.

Tempo I

56 **H**

S. *O — Je - su dul - cis!*

tast. - SV

Vc.llo 7. *pp* senza crescere *come all'inizio*

Tempo II *poco rit.-----*

I ord.

mp *liev.* *p*

Tempo I

59 **J**

S. *O — Je - su pi - e!*

tast. - SV

Vc.llo 7. *pp* (simile)

Tempo II *poco rit.-----*

K ord.

mp *liev.* *p*

Tempo I

|| Tempo II

62 **L**

S. *O — Je - su fi - li — Ma - ri - ae,*

tast. - SV

Vc.llo 7. *pp*

63 **M**

ord.

rit. moltissimo-----

mp *liev.* *mf* *p* *liev.* *ppp*